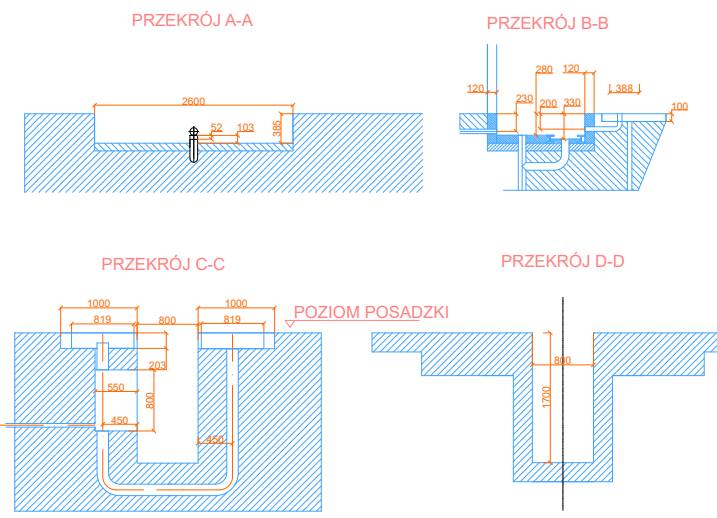


### ZESTAWIENIE POMIESZCZEŃ POWIERZCHNI

NR	POMIESZCZENIE	POW.	RODZAJ POSADZKI
1	WIATROLAP	7,00	gress
2	KORYTARZ	156,50	gress
3	KORYTARZ	9,60	gress
4	PRACOWNIA GASTRONOMICZNA	54,30	gress
5	ZAPLECZE	6,90	gress
6	POMIESZCZENIE TRAFU	2,50	gress
7	WC PERSONELU	4,40	gress
8	PRAC. HOTEL.-GASTRONOM.	135,80	wykładzina dywanowa
9	PRACOWNIA SAMOCHODOWA	136,80	posadzka betonowa
10	OBRABIARKI KONWEKCYJNE	136,60	posadzka betonowa
11	WARSZTATY SAMOCHODOWE	66,50	posadzka betonowa
12	OBROBKA RĘCZNA - MONTAŻ	66,20	posadzka betonowa
13	MAGAZYN	12,70	posadzka betonowa
14	PRACOWNIA BUDOWLANA	54,60	posadzka betonowa
15	POKÓJ NAUCZYCIELSKI	29,80	wykładzina PVC
16	SPAWALNIA	40,90	posadzka betonowa
17	SALA DYDAKTYCZNA	58,60	wykładzina PVC
18	SZATNIA	22,70	gress
19	UMYWALNIA	19,80	gress
20	PRACOWNIA CNC	73,40	posadzka betonowa
21	PRACOWNIA MECHATRONIKI	66,20	wykładzina PVC
22	PRACOWNIA HANDLOWA	43,00	wykładzina PVC
23	WC DAMSKIE	7,10	gress
24	WC MĘSKIE	10,20	gress
25	SZATNIA	18,50	gress
26	POKÓJ KIEROWNIKA WARSZTATÓW	13,60	wykładzina PVC
RAZEM		1254,20	

### Przekroje przez przegłębienia i kanał w pomieszczeniu nr 11



POMIESZCZENIA NIE  
OBJĘTE ZAMÓWIENIEM

Ściany istniejące

Ściany do rozbiórki

Ściany docieplone styropianem  
EPS 70 grub. 12 cm

Ściany projektowane z bloczków  
gazobetonowych

Ściany do obłożenia glazurą

Otwór do zamurowania

Drzwi do poszerzenia

Drzwi do wykucia

NAZWA OBIEKTU:

BUDYNEK WARSZTATÓW SZKOLNYCH

ADRES OBIEKTU:

UL. ZWOLIŃSKIEGO 46

96 - 200 RAWA MAZOWIECKA, dz. nr 549/1

ARCHIVISION

Podpis

Imię i nazwisko:

Nr i specjalność uprawnień

mgr inż. Michał Krawczyk

upr. nr LOD/0984/PWOK/08 w specjalności konstrukcyjno - budowlanej

INWESTOR:

Zespół Szkół - Centrum Edukacji

Zawodowej i Ustawicznej

TYTUŁ RYSUNKU:

RZUT PARTERU - stan projektowany

Data

LISTOPAD 2016

Skala

1: 100

Nr rys.

01